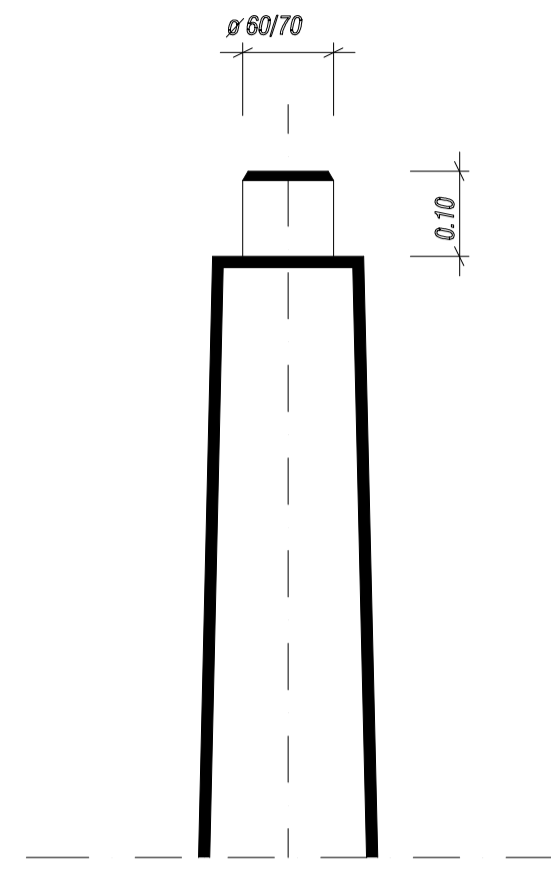
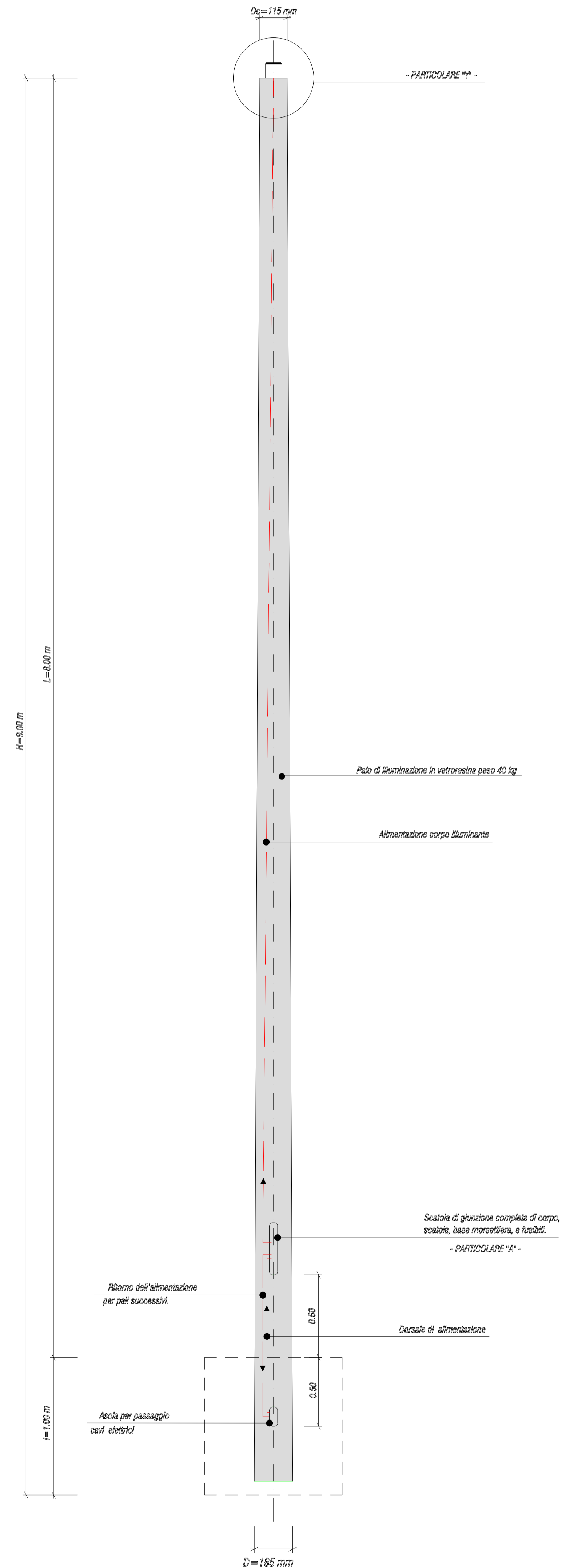


PARTICOLARE "Y"

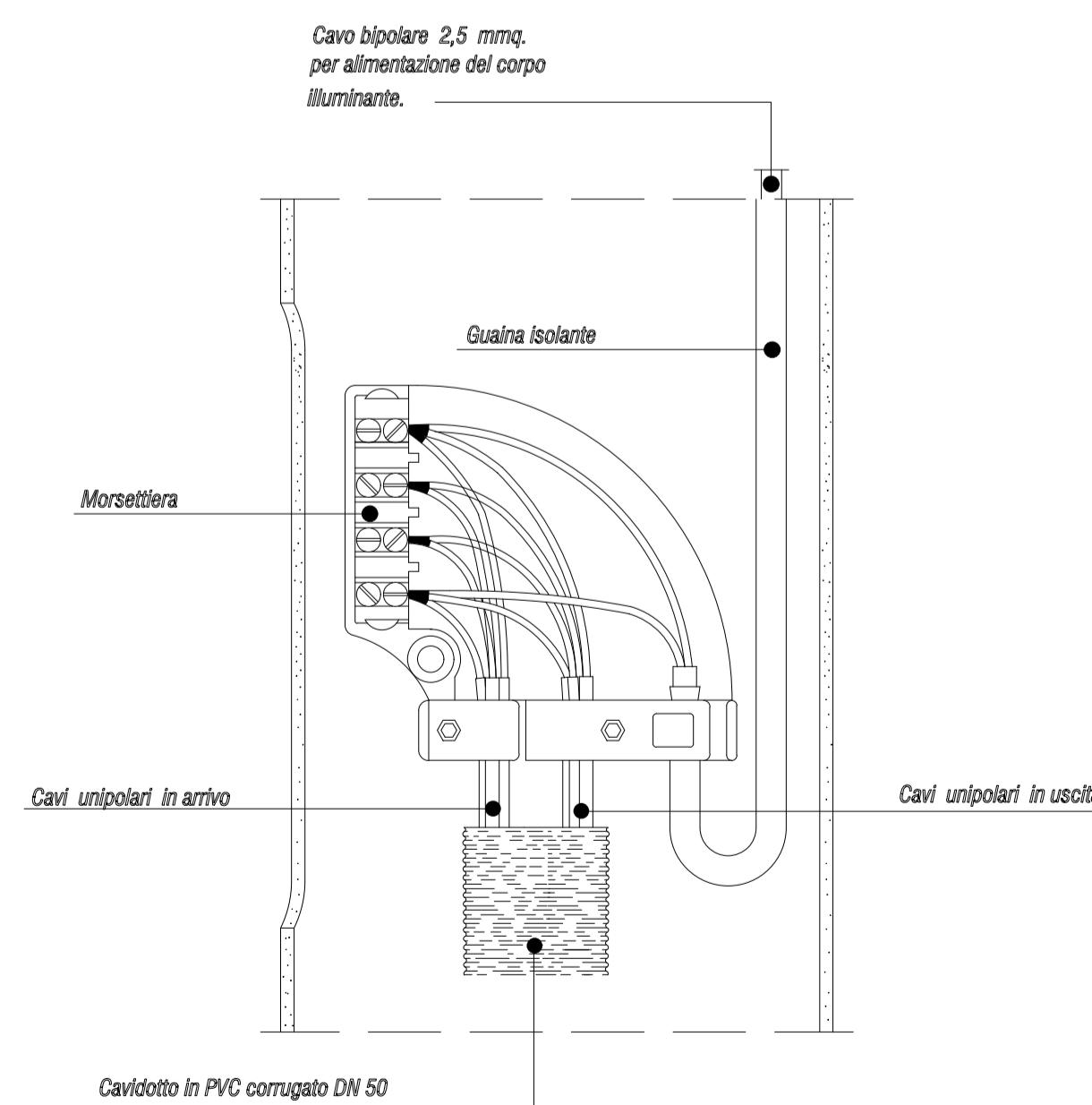


PALO DIRITTO IN VETRORESINA

SCALA 1/20



PARTICOLARE "A"



**CONSORZIO INDUSTRIALE PROVINCIALE NORD EST SARDEGNA - GALLURA**  
 ENTE PUBBLICO (ART. 3, L. R. N° 10 DEL 25.07.08)  
 Iscr. Reg. Imprese di Sassari n° 113021 - C.F. 82004630909 - P.Iva 00322750902  
 SETTORE PROGETTAZIONE E DIREZIONE DEI LAVORI

## PIANO REGOLATORE INDUSTRIALE DI COORDINAMENTO TERRITORIALE

### PIANO PARTICOLAREGGIATO AGGLOMERATO DELLE ATTIVITA' PRODUTTIVE DI MONTI

ELABORATO **6.11** PARTICOLARI COSTRUTTIVI SCALA: 1:20  
 PALO PUBBLICA ILLUMINAZIONE

PROGETTISTI:  
 Arch. Salvatore Murgia  
 Arch. Franco Guerrieri  
 Geom. G. Paolo Langiu

IL PRESIDENTE  
 On. Dott. Settimo Nizzi

IL DIRETTORE GENERALE  
 Dott. Aldo Carta

IL RESPONSABILE DEL PROCEDIMENTO  
 Ing. Antonio F. Calgiu

Rev.	Data	Descrizione	Redatto	Verificato	Approvato
0					
1					
2					
3					
4					
5					



CIPNES - Gallura - sede legale in Otbia 07026 - Zona Industriale Loc. Cala Saccala, ( tel. 0789/597125 - 597099 - fax 0789/597126 )  
 e-mail protocollo@pec.cipnes.it - sito www.cipnes.it